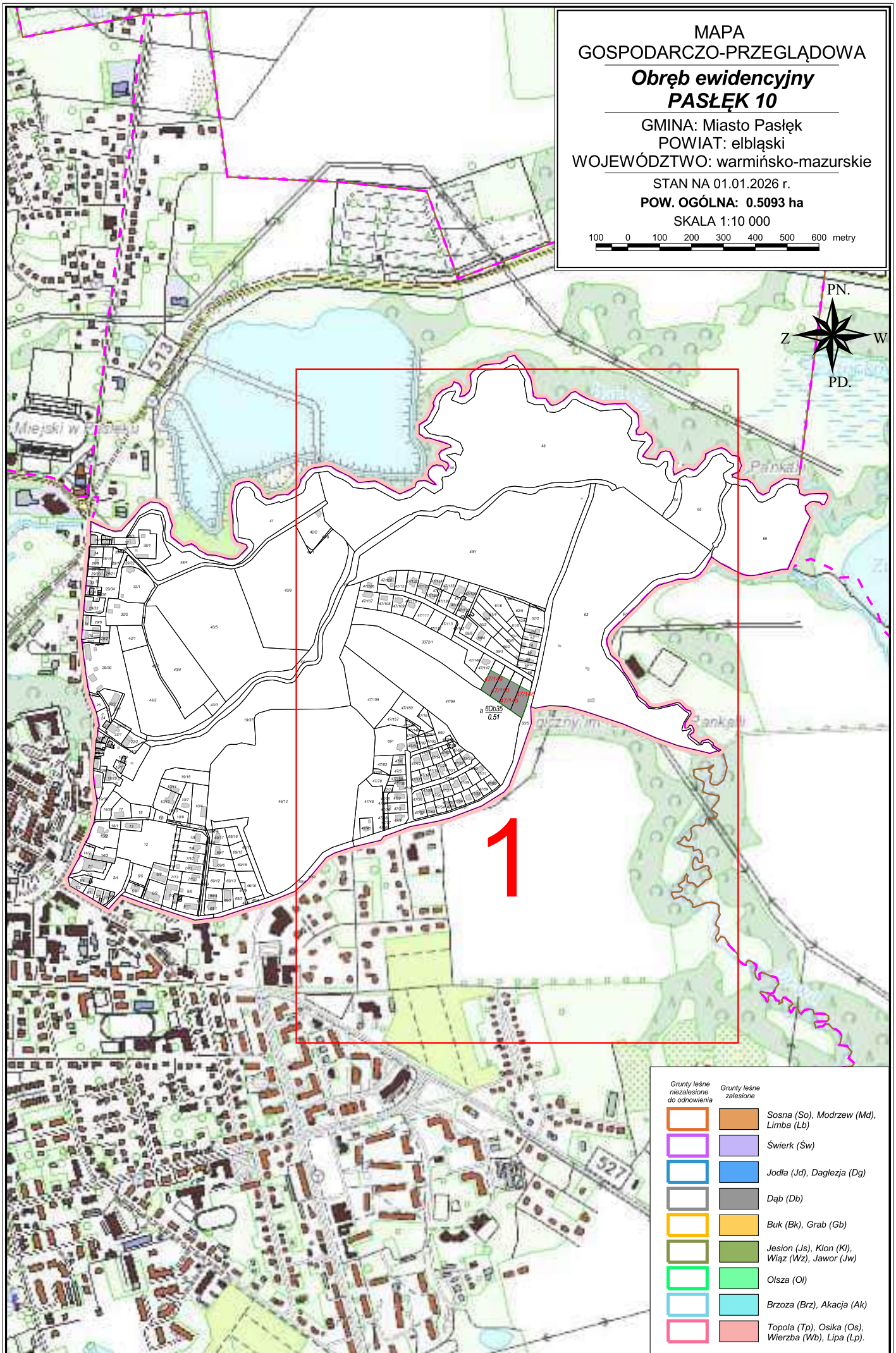


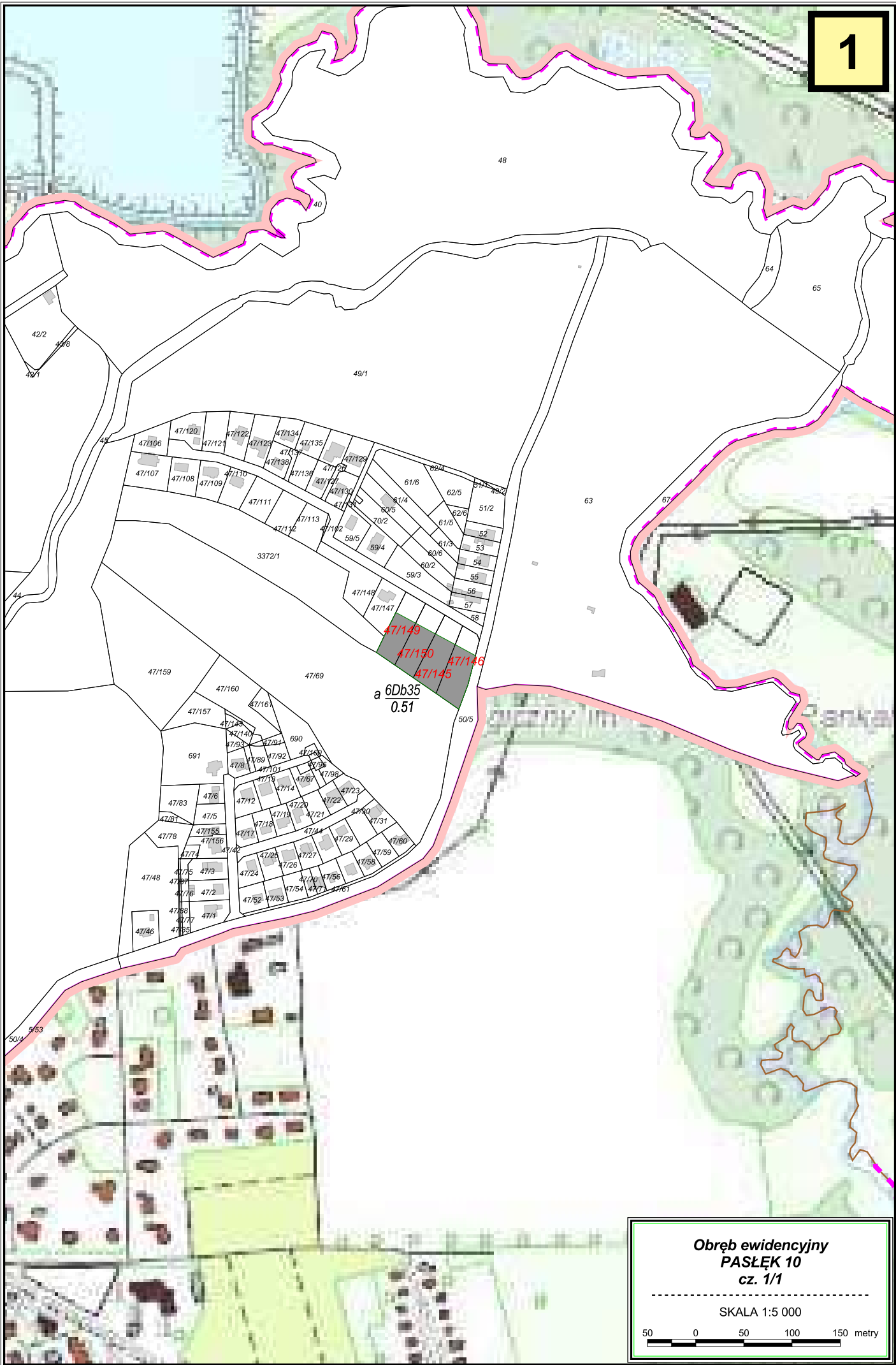
MAPA
GOSPODARCZO-PRZEGLĄDOWA
**Obręb ewidencyjny
PASŁĘK 10**

GMINA: Miasto Pasłęk
POWIAT: elbląski
WOJEWÓDZTWO: warmińsko-mazurskie
STAN NA 01.01.2026 r.
POW. OGÓLNA: 0.5093 ha
SKALA 1:10 000

100 0 100 200 300 400 500 600 metry



Grunty leśne niezależone do odnowienia	Grunty leśne zależone
	Sosna (So), Modrzew (Md), Limba (Lb)
	Świerk (Św)
	Jodła (Jd), Dąglezja (Dg)
	Dąb (Db)
	Buk (Bk), Grab (Gb)
	Jesion (Js), Klon (Kl), Wiąz (Wz), Jawor (Jw)
	Olsza (Ol)
	Brzoza (Brz), Akacja (Ak)
	Topola (Tp), Osika (Os), Wierzba (Wb), Lipa (Lp)



**Obwód ewidencyjny
PASZEK 10
cz. 1/1**

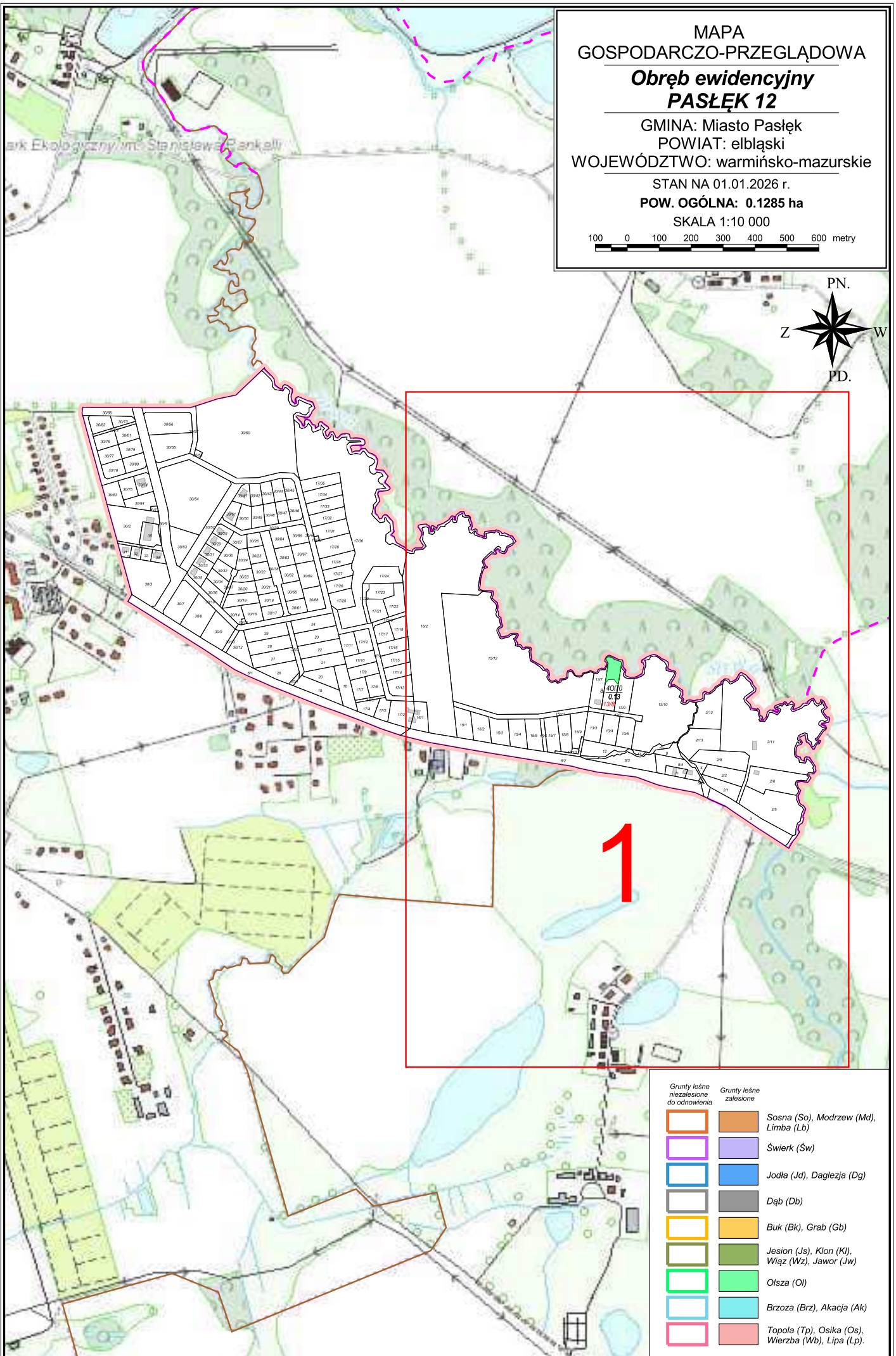
SKALA 1:5 000

50 0 50 100 150 metry

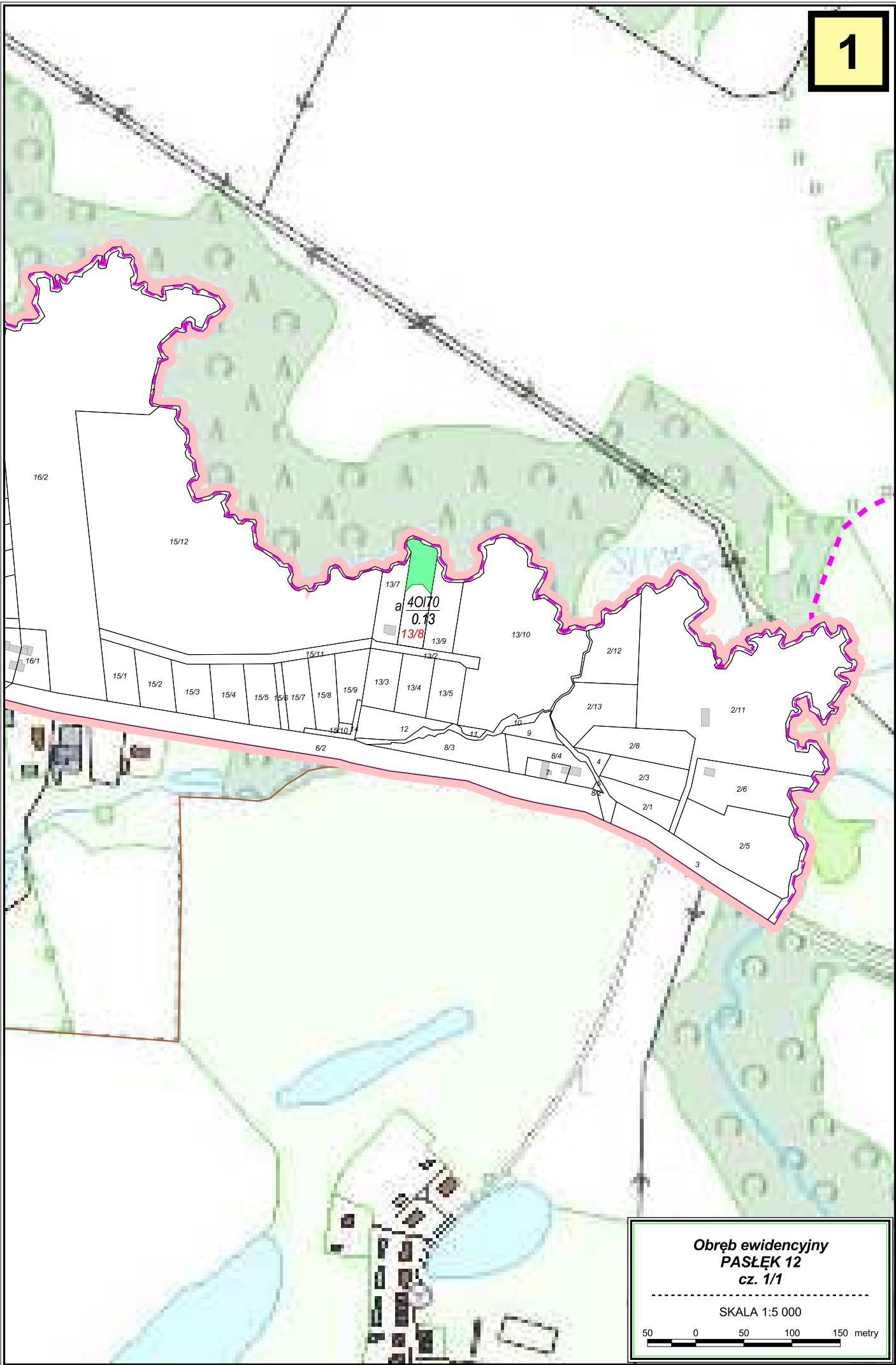
MAPA
GOSPODARCZO-PRZEGLĄDOWA
**Obręb ewidencyjny
PASŁĘK 12**

GMINA: Miasto Pasłęk
POWIAT: elbląski
WOJEWÓDZTWO: warmińsko-mazurskie
STAN NA 01.01.2026 r.
POW. OGÓLNA: 0.1285 ha
SKALA 1:10 000

100 0 100 200 300 400 500 600 metry



Grunty leśne niezależne do odnowienia	Grunty leśne zależne
	Sosna (So), Modrzew (Md), Limba (Lb)
	Świerk (Św)
	Jodła (Jd), Dąglezja (Dg)
	Dąb (Db)
	Buk (Bk), Grab (Gb)
	Jesion (Js), Klon (Kl), Wiąz (Wz), Jawor (Jw)
	Olsza (Ol)
	Brzoza (Brz), Akacja (Ak)
	Topola (Tp), Osika (Os), Wierzba (Wb), Lipa (Lp)



**Obręb ewidencyjny
PASZEK 12
cz. 1/1**

SKALA 1:5 000

50 0 50 100 150 metry