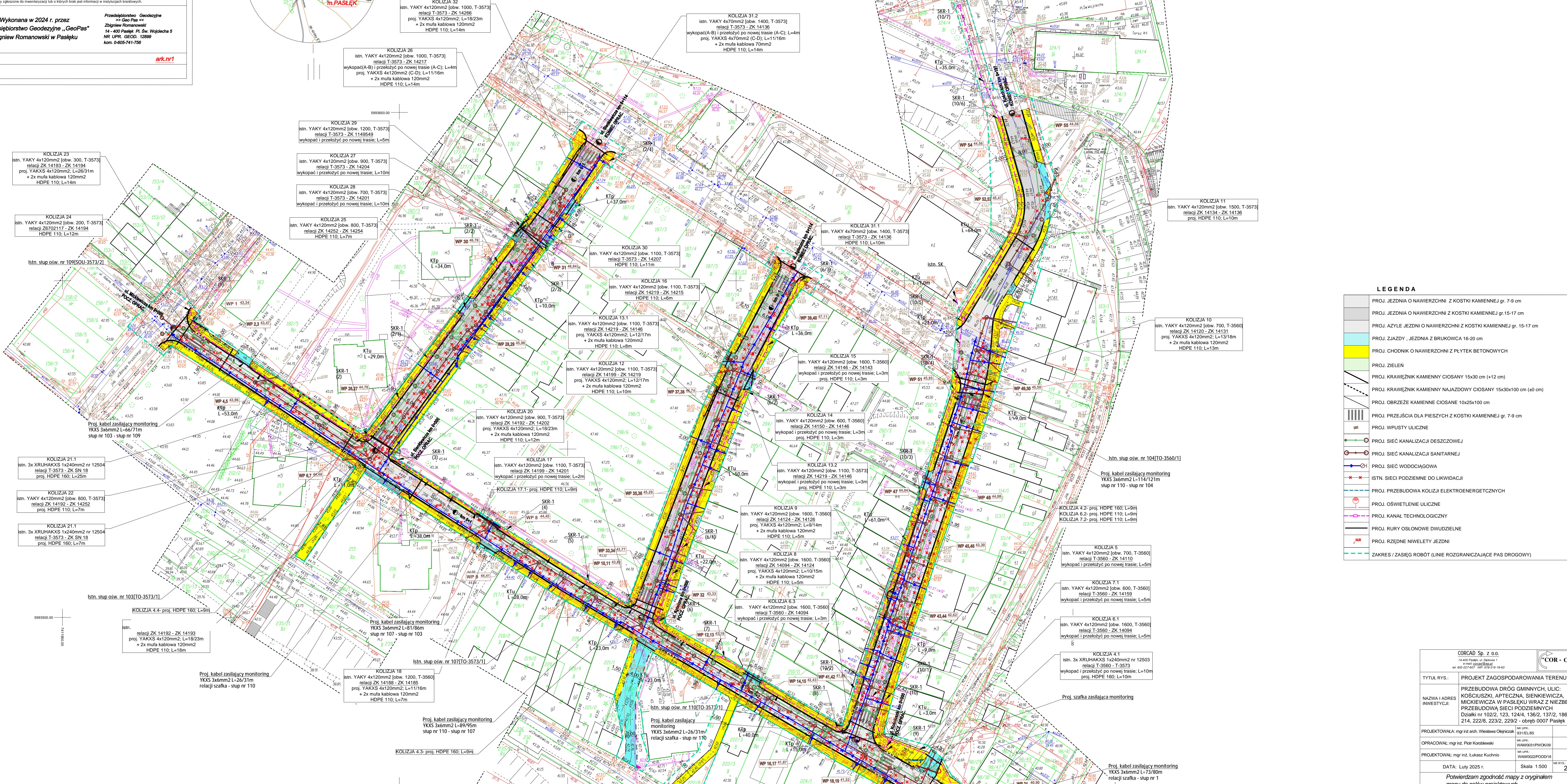
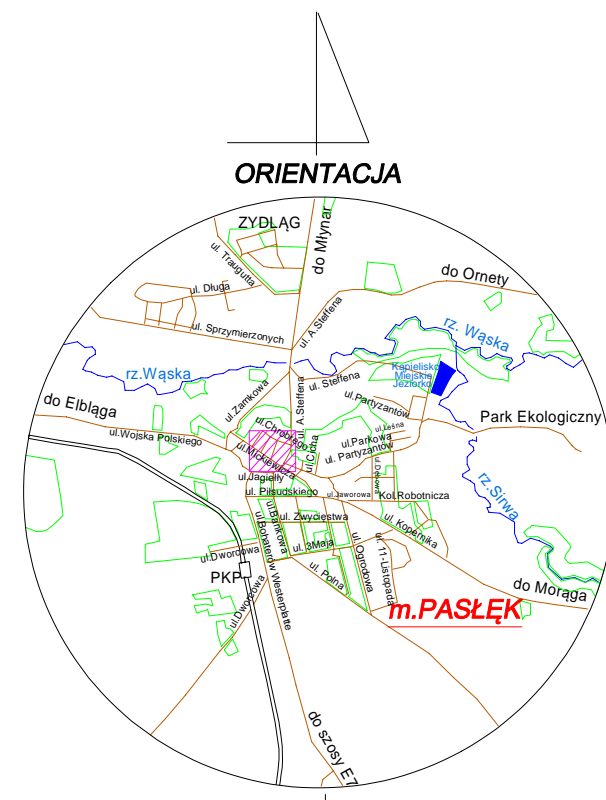


MAPA DO CELÓW PROJEKTOWYCH

Oznaczenie kancelaryjne zgłoszenia pracy geodezyjnej	GN 6640.1.1294.2024
Nazwa miejscowości	m. Pasłęk ul. Kosciuszki ul. Mickiewicza ul. Sienkiewicza, ul. Apeleczna
Jednostka ewidencyjna	280407_4
Obwód ewidencyjny	280407_4.0007
Skala mapy	1:500
Nazwa układu współrzędnych	2000_7 Amsterdam PL-EVRF2007-NH
Oznaczenie granic obszaru, który był przedmiotem aktualizacji	-----
Informacje o służebnościach gruntowych mających wpływ na zagospodarowanie gruntów, zlokalizowanych w granicach projektowanej inwestycji	nie ustalono
Data opracowania mapy	10.09.2024r.
Granice wniezione na podstawie danych numerycznych, operatów uzupelniających udotowionych przez PODGK, bez swiadczenia gwarancji.	
Nie wykazano terenów w terenie innych, nie wykazanych na niniejszej mapie urządzeń podziemnych, które nie były zgłoszone do ewidencji lub o których brak jest informacji w niniejszych branżowych.	
Przedsiębiorstwo Geodezyjne „GeoPas” z siedzibą w Pasłęku, ul. Kosciuszki 5, 14-400 Pasłęk, P. Św. Włodzka 5 NR UP.R. GEOD. 12899 Kzm. 0-605-741-758	
ark.nr1	



LEGENDA

	PROJ. JEZDNIJA O NAWIERZCHNI Z KOSTKI KAMIENNEJ gr. 7-9 cm
	PROJ. JEZDNIJA O NAWIERZCHNI Z KOSTKI KAMIENNEJ gr. 15-17 cm
	PROJ. AZYLE JEZDNI O NAWIERZCHNI Z KOSTKI KAMIENNEJ gr. 15-17 cm
	PROJ. ZJAZDY, JEZDNIJA Z BRUKOWCA 16-20 cm
	PROJ. CHODNIK O NAWIERZCHNI Z PŁYTEK BETONOWYCH
	PROJ. ZIELEN
	PROJ. KRAWIEŻNIK KAMIENNY CIOSANY 15x30 cm (+12 cm)
	PROJ. KRAWIEŻNIK KAMIENNY NAJAZDOWY CIOSANY 15x30x100 cm (±0 cm)
	PROJ. OBRZEŻE KAMIENNE CIOSANE 10x25x100 cm
	PROJ. PRZEJŚCIA DLA PIESZYCH Z KOSTKI KAMIENNEJ gr. 7-9 cm
	PROJ. WPUSTY ULICZNE
	PROJ. SIEĆ KANALIZACJI DESZCZOWEJ
	PROJ. SIEĆ KANALIZACJI SANITARNEJ
	ISTN. SIECI PODZIEMNE DO LIKWIDACJI
	PROJ. PRZEBUDOWA KOLIZJI ELEKTROENERGETYCZNYCH
	PROJ. OŚWIETLENIE ULICZNE
	PROJ. KANAL TECHNOLOGICZNY
	PROJ. RURY OSŁONOWE DWUZIĘBLNE
	PROJ. RZĘDNE NWELETY JEZDNI
	ZAKRES / ZASIĘG ROBÓT (LINIE ROZGRANICZAJĄCE PAS DROGOWY)

CORCAD Sp. z o.o. 14-400 Pasłęk, ul. Dworkowa 1 www.corcad.pl NIP: 662-27-007 WP: 519-15-18-83	
TYTUŁ RYS.: INWESTYCIJ:	PROJEKT ZAGOSPODAROWANIA TERENU PRZEBUDOWA DRÓG GMINNYCH, ULIC: KOSCIUSZKI, APELECZNA, SIENKIEWICZA, MICKIEWICZA W PASŁĘKU WRAZ Z NIEZBEDNĄ PRZEBUDOWĄ SIECI PODZIEMNYCH Działki nr 102/2, 123, 124/4, 136/2, 137/2, 186, 199, 214, 222/8, 223/2, 223/2 - obręb 0007 Pasłęk
PROJEKTOWAŁA: mgr inż. arch. Wioletta Okępczak	OPRACOWAŁ: mgr inż. Piotr Korabiewski
PROJEKTOWAŁ: mgr inż. Łukasz Kuchnio	DATA: Luty 2025 r.
Skala 1:500	2.1
Potwierdzam zgodność mapy z oryginałem mapy do celów projektowych.	