

# Zasady usuwania drzew z gruntów gminnych i prywatnych

2024

Zasady usuwania drzew lub krzewów reguluje ustawa z dnia 16 kwietnia 2004 r. o ochronie przyrody (t.j. Dz. U. z 2024 r. poz. 1478) - rozdział 4



# Kiedy usunięcie drzewa nie wymaga uzyskania zezwolenia?

W przypadku, gdy obwód pnia na wysokości **5 cm** nie przekracza:

<b>80 cm</b>	W przypadku topoli, wierzb, klonu jesionolistnego oraz klonu srebrzystego
<b>65 cm</b>	W przypadku kasztanowca zwyczajnego, robinii akacjowej oraz płatanu klonolistnego
<b>50 cm</b>	W przypadku pozostałych gatunków drzew

# Wycinka drzew z dróg gminnych



# Wycinka drzew z dróg gminnych

- ▶ Referat Budownictwa i Gospodarki Komunalnej
- ▶ Pan Jarosław Semkiw - inspektor ds. drogownictwa
- ▶ Pokój nr 13A (I piętro)
- ▶ tel. 55 618 27 57
- ▶ e-mail: *jaroslaw.semkiw@paslek.pl*
- ▶ Zezwolenie na usunięcie drzewa/drzew z pasa drogowego drogi gminnej wydaje Starosta Elbląski po uzgodnieniu z Regionalnym Dyrektorem Ochrony Środowiska

# Wycinka drzew z dróg powiatowych, wojewódzkich i krajowych

- ▶ Jeżeli przy drogach powiatowych, wojewódzkich czy też przy drodze krajowej nr 57 rosną drzewa, które zagrażają bezpieczeństwu ruchu drogowego czy bezpieczeństwu ludzi i mienia - fakt ten należy zgłosić zarządcy drogi (Zarząd Dróg Powiatowych w Pastęku/ Zarząd Dróg Wojewódzkich Rejon Dróg w Elblągu/ Generalna Dyrekcja Dróg Krajowych i Autostrad Oddział w Elblągu),
- ▶ Zarządca drogi, w przypadku stwierdzenia że zgłoszenie jest zasadne, zwraca się z wnioskiem do Burmistrza Pastęka o wydanie zezwolenia na usunięcie drzewa,
- ▶ Projekt decyzji w sprawie zezwolenia na usunięcie drzew rosnących w pasie drogowym drogi publicznej wymaga uzgodnienia z Regionalnym Dyrektorem Ochrony Środowiska

## Wycinka drzew z terenów będących zielenią miejską oraz z terenów cmentarzy komunalnych

- ▶ Zakład Gospodarki Komunalnej i Mieszkaniowej w Pasłęku, ul. Bohaterów Westerplatte 10A
- ▶ Pani Ewelina Śliwińska
- ▶ Tel. 504-845-871
- ▶ E-mail: [sekretariat@zgkimpaslek.pl](mailto:sekretariat@zgkimpaslek.pl)
- ▶ Zezwolenie na usunięcie drzew lub krzewów z terenów zieleni i terenów cmentarzy wydaje Starosta Elbląski

# Wycinka drzew z pozostałych działek będących własnością Miasta i Gminy Pasłęk na terenach wiejskich



## Wycinka drzew z pozostałych działek będących własnością Miasta i Gminy Pasłęk na terenach wiejskich

- ▶ Referat Rolnictwa i Gospodarki Gruntami
- ▶ Kamila Tuniewicz - inspektor ds. ochrony środowiska
- ▶ Pokój nr 17 (II piętro), tel. 55 618 27 44 lub 43
- ▶ e-mail: *kamila.tuniewicz@paslek.pl*
- ▶ Referat RGG zajmuje się przede wszystkim wydawaniem zezwoleń na usunięcie drzew, wyjątkowo w przypadku drzew rosnących na działkach gminnych, które nie są drogami gminnymi - wnioskuje do Starosty Elbląskiego o wydanie zezwolenia na usunięcie drzew

# Zasady usuwania drzew z nieruchomości stanowiących własność osób fizycznych

<b>ZGŁOSZENIE</b> <b>ZAMIARU USUNIĘCIA DRZEWA / DRZEW</b> <small>(dotyczy drzew, które rosną na nieruchomościach stanowiących własność osób fizycznych i są usuwane na cele niezwiązane z prowadzeniem działalności gospodarczej)</small>	
<b>ORGAN, DO KTÓREGO DOKONYWANE JEST ZGŁOSZENIE</b>	Burmistrz Pasłęka Pl. Św. Wojciecha 5 14-400 Pasłęk
<b>WNIOSKODAWCA</b> <small>Wypełnia właściciel nieruchomości, z której planowane jest usunięcie drzewa lub drzew</small>	
Imię i nazwisko	
Adres zamieszkania	
Adres korespondencyjny (jeżeli jest inny niż adres zamieszkania)	
Telefon kontaktowy (nieobowiązkowe)	
<b>PEŁNOMOCNIK WNIOSKODAWCY</b> <small>Wypełnić, gdy wnioskodawca ustanowił pełnomocnika</small>	
Imię i nazwisko	
Adres korespondencyjny	
Telefon kontaktowy (nieobowiązkowe)	
<b>DANE NIERUCHOMOŚCI, Z KTÓREJ PLANOWANE JEST USUNIĘCIE DRZEWA LUB DRZEW</b>	Adres: .....
	Nr działki/działek: .....
	Obręb: .....
<b>OBOWIĄZKOWY ZAŁĄCZNIK DO ZGŁOSZENIA</b>	Rysunek lub mapa określający usytuowanie na nieruchomości drzewa lub drzew planowanych do usunięcia
<b>CZYTELNY PODPIS WNIOSKODAWCY LUB PEŁNOMOCNIKA</b>	

- ▶ Zgłoszenie zamiaru usunięcia drzewa - procedura uproszczona
- ▶ Dotyczy drzew, które rosną na nieruchomościach stanowiących własność osób fizycznych i są usuwane na cele niezwiązane z prowadzeniem działalności gospodarczej
- ▶ Organ ma 21 dni na dokonanie oględzin
- ▶ W terminie 14 dni po dokonaniu oględzin organ może wnieść sprzeciw do wycinki w drodze decyzji administracyjnej
- ▶ Usunięcie drzewa może nastąpić jeśli organ nie wniósł sprzeciwu

# Obowiązek dokonania zgłoszenia zamiaru usunięcia drzewa, jeżeli obwód pnia na wysokości 5 cm przekracza:

80 cm	W przypadku topoli, wierzb, klonu jesionolistnego oraz klonu srebrzystego
65 cm	W przypadku kasztanowca zwyczajnego, robinii akacjowej oraz płatanu klonolistnego
50 cm	W przypadku pozostałych gatunków drzew

# Obowiązek uzyskania zezwolenia na usunięcie drzew lub krzewów

- ▶ W przypadku:
  - osób prawnych,
  - wspólnot mieszkaniowych,
  - zarządców nieruchomości będących własnością Skarbu Państwa,
  - użytkowników wieczystych nieruchomości,
  - dzierżawców nieruchomości,
  - posiadaczy nieruchomości o nieuregulowanym stanie prawnym,
  - osób fizycznych - jeśli planowana wycinka wynika z prowadzonej działalności gospodarczej

**Należy złożyć wniosek do Burmistrza Pasłęka o wydanie zezwolenia (decyzji administracyjnej)**

.....  
(miejscowość, data)

**Burmistrz Pasłęka**  
Pl. Św. Wojciecha 5  
14-400 Pasłęk

**WNIOSEK**  
o wydanie zezwolenia na usunięcie drzew lub krzewów

Na podstawie art. 83 ustawy z dnia 16 kwietnia 2004 r. o ochronie przyrody (t.j. Dz. U. z 2024 r. poz. 1478)

**WNIOSKODAWCA:**

.....  
Imię i nazwisko, nazwa posiadacza nieruchomości, właściciela urządzeń o których mowa w art. 49 § 1 Kodeksu cywilnego

.....  
Adres zamieszkania, siedziba ..... nr telefonu (nieobowiązkowe)

**PEŁNOMOCNIK (jeżeli został ustanowiony):**

.....  
Imię i nazwisko, nazwa

.....  
Adres zamieszkania, siedziba ..... nr telefonu (nieobowiązkowe)

**WŁAŚCICIE(L)E, POSIADACZ(E) NIERUCHOMOŚCI NA KTÓREJ ROSNĄ DRZEWA LUB KRZEWY:**

.....  
Imię, nazwisko, nazwa i adres zamieszkania, siedziba

**1. Oznaczenie terenu na którym rosną drzewa lub krzewy:**

Teren położony w miejscowości..... przy ul. ....  
obejmujący nieruchomość/nieruchomości oznaczone w ewidencji gruntów jako działki  
nr:..... obręb geodezyjny.....

**2. Oznaczenie drzew lub krzewów przeznaczonych do usunięcia:**

Krzewy rosnące na działce nr....., obręb..... niżej podanych gatunków:

Lp.	Gatunek	Pow. w m <sup>2</sup>	Lp.	Gatunek	Pow. w m <sup>2</sup>
1			4		
2			5		
3			6		

# Wycinka drzew z gruntów rolnych



# Zasady wycinki drzew na gruntach rolnych

- ▶ Zgodnie z art. 83f ust. 1 pkt 3b ustawy o ochronie przyrody uzyskania zezwolenia nie wymaga usunięcie drzew lub krzewów jeśli wycinka związana jest z przywróceniem gruntów nieużytkowanych do użytkowania rolniczego.
- ▶ Przepis ten ma na celu umożliwienie gospodarowania na gruntach rolnych, które były nieużytkowane i zarosły drzewami lub krzewami uniemożliwiając użytkowanie rolne. Posiadacz nieruchomości może więc je usunąć z nieużytkowanego gruntu rolnego (np. zaklasyfikowanego w ewidencji jako Ps, Ł lub R) w celu wprowadzenia na ten grunt upraw rolnych.
- ▶ Za grunt rolny należy rozumieć całą nieruchomość rolną. Odstępstwo z art. 83f ust. 1 pkt 3b ustawy o ochronie przyrody dotyczy tylko nieruchomości, które w całości są nieużytkowane. Nie jest więc dopuszczalne usuwanie zadrzewień na podstawie tego przepisu z nieruchomości, która w części jest już użytkowana, np. zadrzewień rosnących na miedzy na pastwisku, lub wzdłuż rzek, dróg - na gruncie rolnym, który w części jest już uprawiany.

# Zasady wycinki drzew na gruntach rolnych

- ▶ art. 83f ust. 1 pkt 3b uop, wprowadzający odstępstwo od ogólnego obowiązku uzyskiwania zezwolenia na usunięcie drzew i krzewów, dotyczy gruntów rolnych przeznaczonych pod uprawy
- ▶ zgodnie z załącznikiem nr 6 do rozporządzenia Ministra Rozwoju Regionalnego i Budownictwa z dnia 29 marca 2001 r. w sprawie ewidencji gruntów i budynków, do nieużytków (oznaczonych symbolem N) zalicza się grunty rolne nienadające się bez znacznych nakładów do działalności wytwórczej, np. bagna, wydmy, sadzawki, tj. tereny nieużytkowane. Nie są więc one przeznaczone do użytkowania rolniczego. Grunty zalesione i zakrzewione (Lz) są to grunty leśne, a więc z założenia nieprzeznaczone pod uprawy rolne. Natomiast grunty zadrzewione i zakrzewione na użytkach rolnych (Lzr), zgodnie z ww. rozporządzeniem, stanowią enklawy lub półenklawy użytków rolnych, wobec czego także te grunty nie są przeznaczone pod uprawy.

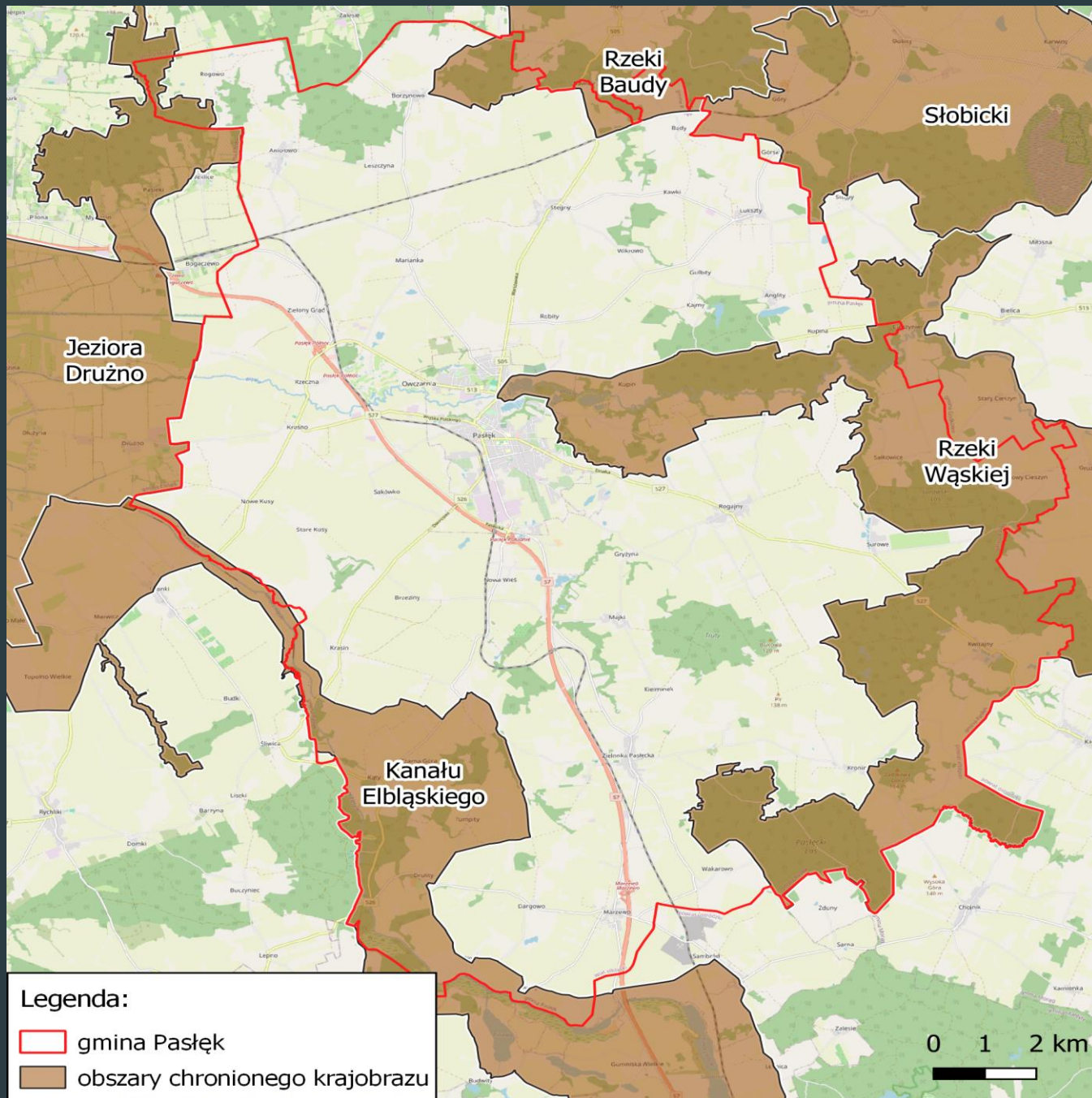
# Zasady wycinki drzew na gruntach rolnych

- ▶ Usunięcie drzew i krzewów z gruntów rolnych w innym celu niż przywracanie gruntów nieużytkowanych (przeznaczonych pod uprawy) do użytkowania rolniczego, może nastąpić po uzyskaniu stosownego zezwolenia, o ile nie wystąpi inny przypadek wymieniony w art. 83f ust. 1 ustawy o ochronie przyrody, np. dotyczący drzew i krzewów owocowych, uprawiający do ich usunięcia bez wymaganego zezwolenia.

# UWAGA na obszary chronione!

- ▶ Na terenie Gminy Pastęk znajdują się:
  - Obszar Chronionego Krajobrazu Kanału Elbląskiego,
  - Obszar Chronionego Krajobrazu Rzeki Wąskiej,
  - Obszar Chronionego Krajobrazu Rzeki Baudy;
  - Obszar Chronionego Krajobrazu Jeziora Drużno,
  - Obszar Natura 2000 - Murawy koło Pastęka

**Na ww. obszarach Uchwałami Sejmiku Województwa Warmińsko-Mazurskiego wprowadzone zostały zakazy likwidowania i niszczenia zadrzewień śródpolnych, przydrożnych i nadwodnych.**



**Legenda:**

-  gmina Paszów
-  obszary chronionego krajobrazu





# Zasady postępowania z drzewami stanowiącymi złomy i wywroty



# Upoważniony pracownik Urzędu Miejskiego w Pasłęku dokonuje oględzin drzew stanowiących złomy lub wywroty

- ▶ Z oględzin sporządzany jest protokół
- ▶ W protokole podaje się w szczególności informację o terminie, miejscu i przyczynie usunięcia drzewa oraz liczbie usuniętych drzew oraz dołącza się dokumentację fotograficzną przedstawiającą usunięte drzewa

URZĄD MIEJSKI  
w PASŁĘKU  
14-403 PASŁĘK, pl. Św. Wawrzynia 5  
tel. 55 2402001 do 53 fax 55 2402180  
REGON 000524447 NIP 576-03-15-376

..... miejscowość, data

..... numer sprawy

**PROTOKÓŁ**  
z oględzin drzew stanowiących złomy/wywroty

W oględzinach udział wzięli:

1. Kamila Tuniewicz - Podinspektor ds. ochrony środowiska w Urzędzie Miejskim w Pasłęku,
2. ....

Lp.	Oznaczenie nieruchomości, z której usuwane jest drzewo	Przyczyna usunięcia drzewa	Termin usunięcia drzewa	Liczba usuniętych drzew	Gatunek drzewa

Uwagi: .....

W trakcie oględzin sporządzono dokumentację fotograficzną, która stanowi załącznik do protokołu.

Na tym protokół zakończono i podpisano:

Z up. Burmistrza  
mgr inż. Kamila Tuniewicz  
Podinspektor  
pracownik Urzędu Miejskiego w Pasłęku

# Dziękuję za uwagę!

